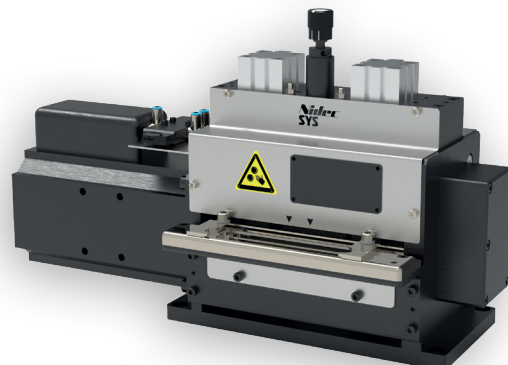


SYS

A NIDEC PRESS & AUTOMATION CO.

PRÄZISIONS- VORSCHÜBE



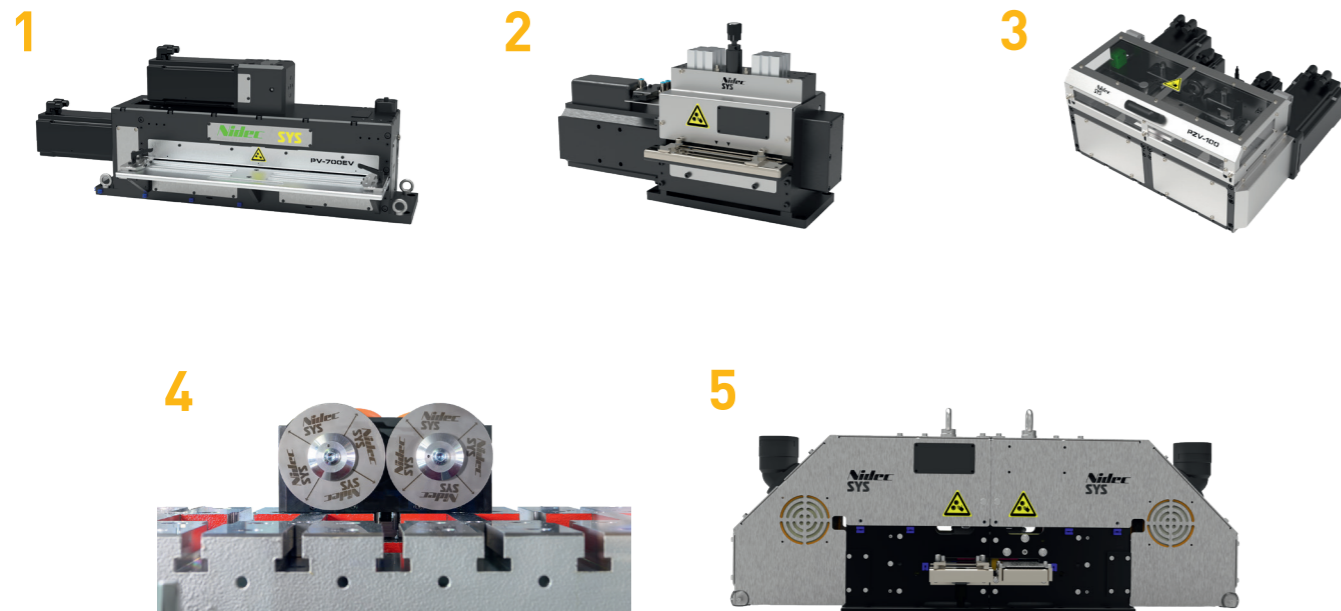
PRODUKTÜBERSICHT

Unsere Vorschubsysteme stehen für höchste Präzision, Zuverlässigkeit und Flexibilität im Stanzprozess. Jede Serie ist in mehreren Größen verfügbar und lässt sich auf Wunsch individuell an Ihre Anforderungen anpassen. So entsteht ein perfekt abgestimmtes Vorschubkonzept für jede Anwendung – vom feinsten Präzisionsstanzteil bis zum hochdynamischen Serienbetrieb.

Robuste Komponenten, intelligente Steuerungstechnologie und eine ergonomische Bedienoberfläche sorgen für maximale Prozesssicherheit, kurze Rüstzeiten und eine dauerhaft hohe Wiederholgenauigkeit.

Unsere Vorschublösungen steigern die Produktivität Ihrer Anlage, reduzieren Ausfallzeiten und ermöglichen eine konstant hohe Teilequalität – Hub für Hub.

- 1 PV-Serie
- 2 AV-Serie
- 3 PZV-Serie
- 4 Stachelräder
- 5 Tandemvorschübe



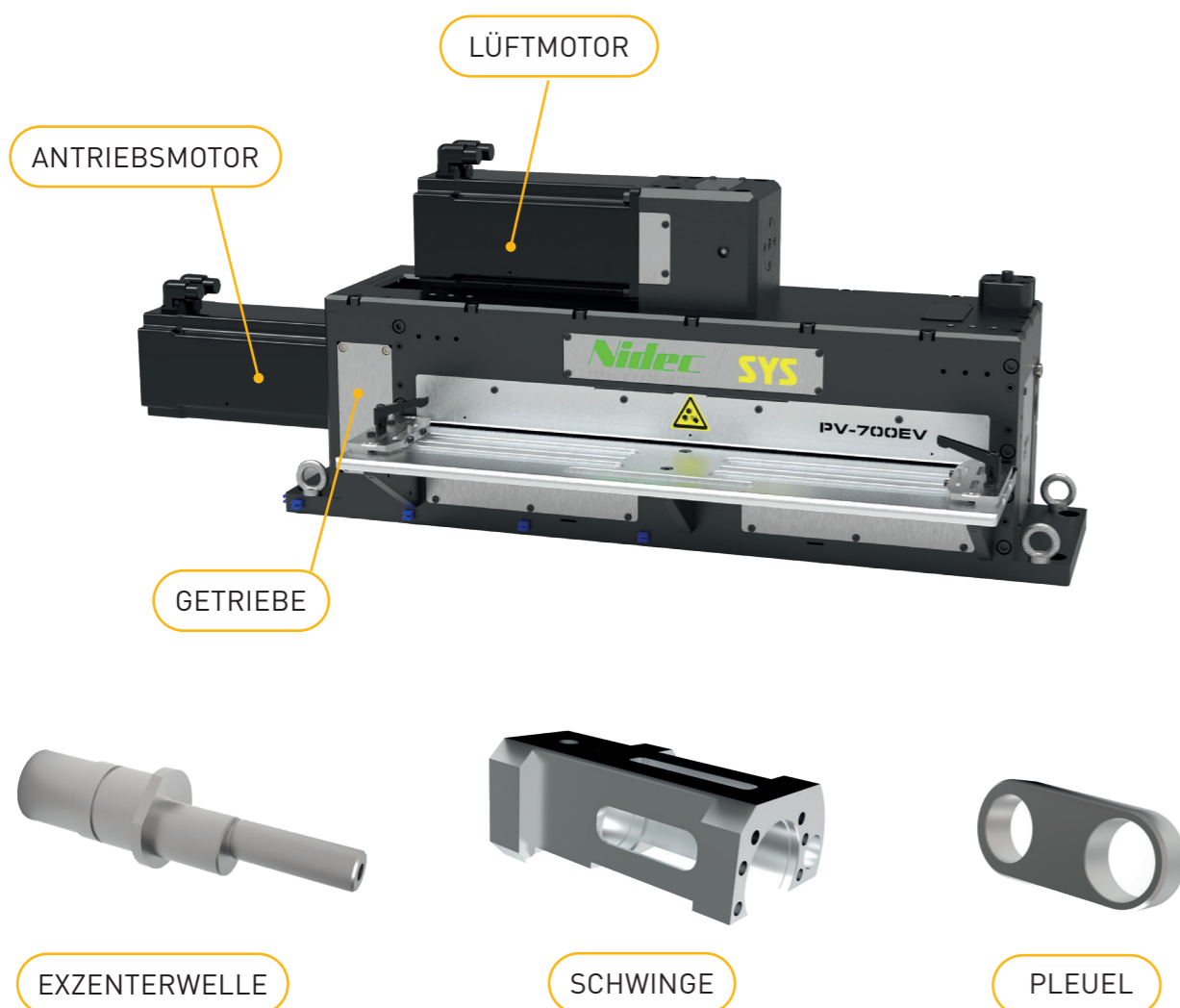
PV-SERIE

Präzisions Vorschub

- Als rechter oder linker Vorschub einsetzbar
- Schnellwechselsystem für Vorschubwalzen
- Einlauf mit Skala für Seitenverstellung
- Schiebend-ziehend einsetzbar
- Kompakte Bauweise
- Einstellbarer Lüftweg
- Sensor zur Bandendeüberwachung

Optionen

- Profilierte Walzen
- Walzen mit Sonderbeschichtung
- Banddickenmessung



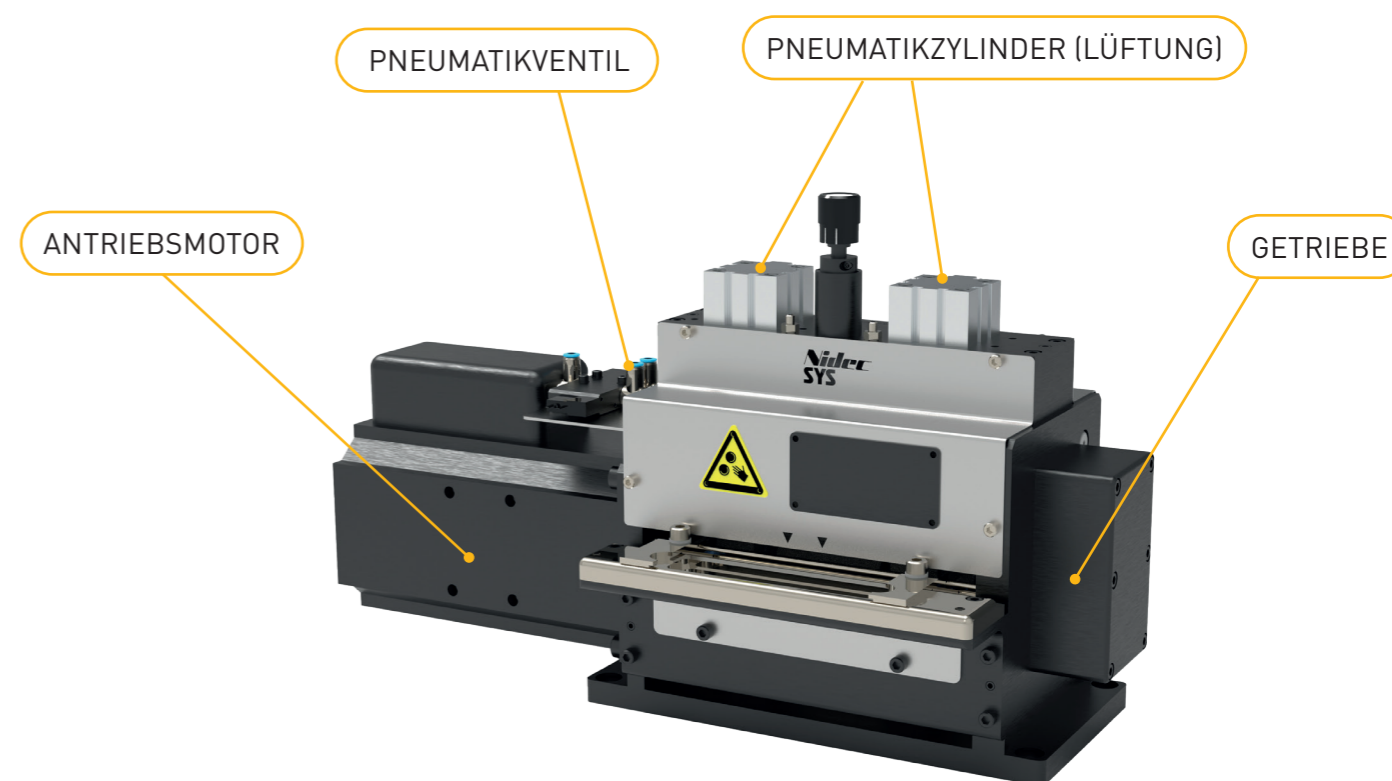
AV-SERIE

Air Vorschub

- Als rechter oder linker Vorschub einsetzbar
- Schiebend-ziehend einsetzbar
- Kompakte Bauweise
- Einstellbarer Lüftweg
- Sensor zur Bandendeüberwachung

Optionen

- Profilierte Walzen
- Walzen mit Sonderbeschichtung



PZV-SERIE

Zangenvorschub

- Vorschubzangen mit AC-Servo Antriebsmotor
- Zwischenlüfteinheit mit Exzenter und AC-Servo Antriebsmotor
- Bandführung



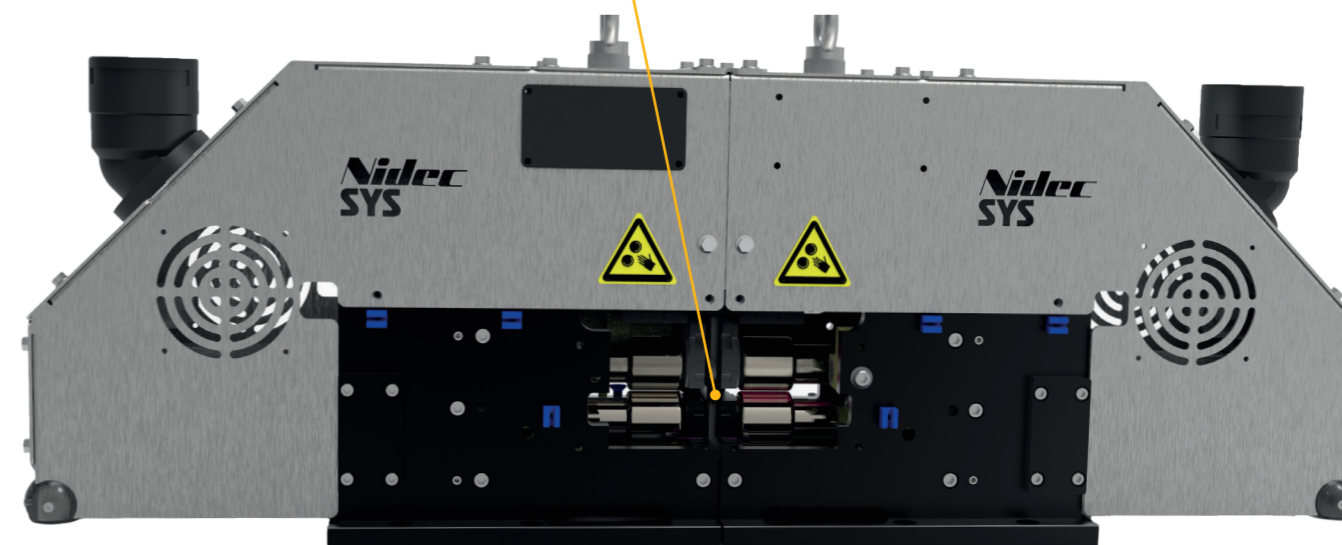
TANDEMVERSCHUB

Präzisions Vorschub

- Als rechter oder linker Vorschub einsetzbar
- Schiebend-ziehend einsetzbar
- Kompakte Bauweise
- Einstellbarer Lüftweg
- Sensor zur Bandendeüberwachung



GERINGER WALZENABSTAND



STACHELRAD

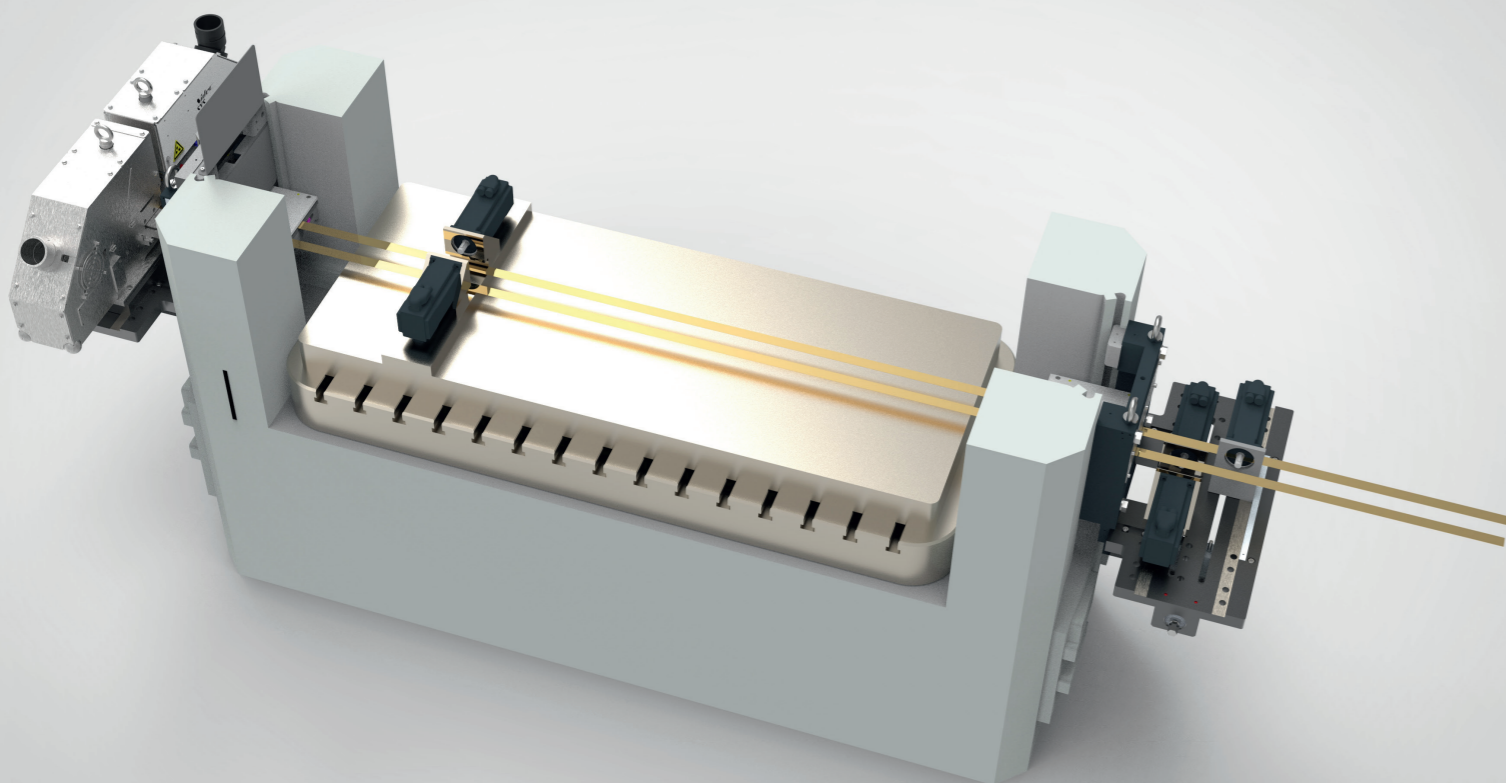
Ansteuerung von integrierten synchronen Stachelradachsen

- Vorschublängen in mm oder Teilungen programmierbar
- Hohe Prozesssicherheit durch integrierte Stromüberwachung
- Initialisierung auf setzbaren Referenzpunkt
- Entwicklung maßgeschneiderter Führungen mit integriertem Stachelrad

Integration als Push-Pull-System möglich

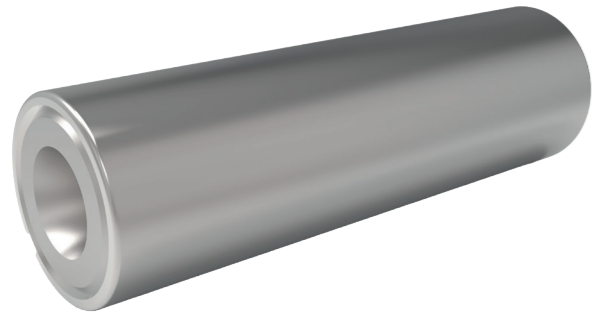
Option

- Pneumatische Hebevorrichtung



FEATURES

Wechselwalzen



Segmentierte Walzen



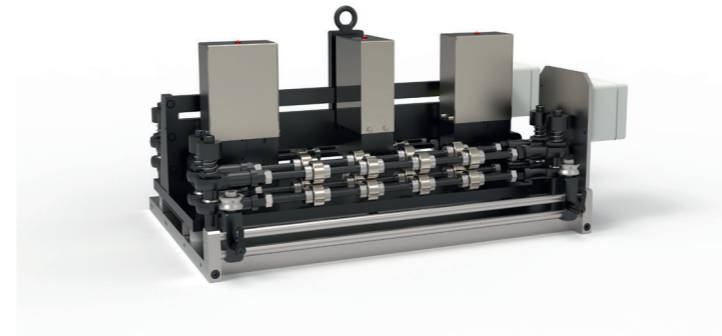
Sonder Ein- und Auslauf



Angebaute Banddickenmessung



Banddickenmessung BDMS



Eigenschaften

- Analoge oder digitale Kontaktsensoren
- Bis zu vier Messstellen

Banddickenmessung BDML



Eigenschaften

- Kontaktfreie Laserdifferenzmessung
- Bis zu vier Messstellen

BDMS

Bandbreite (max.)	200-600 mm
Banddicke (max.)	1.5 mm
Banddicke (min.)	0.05 mm
Messgenauigkeit	±0,02 mm

BDML

Bandbreite (max.)	200-600 mm
Banddicke (max.)	1.0 mm
Banddicke (min.)	0.05 mm
Messgenauigkeit	±0,02 mm

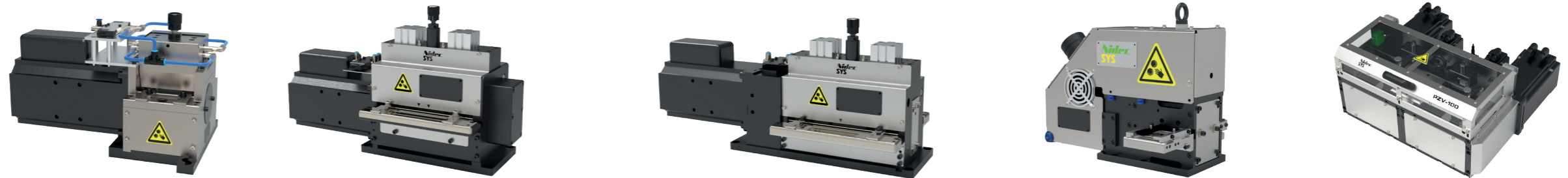
ÜBERSICHT SYS BANDVORSCHÜBE



Typ		PV-100	PV-200	PV-300	PV-450EV	PV-600-EV	PV-700EV	PV-100HD	PV-200HD	PV-300HD	PV-450HD	PVS-300 (TWIN-POWER)	PVS-350 (TWIN-POWER)		
Max. Bandbreite	mm	100 (150)	200	300	450	600	700	100 (150)	200	300	450	300 (335)	350 (385)		
Banddicke	mm	0,05 - 2			0,05 - 1		0,05 - 1	0,05 - 4,2				1-6 (St)	1-12 (Al)	1-6 (St)	1-12 (Al)
Walzendurchmesser	mm	65					65					110	115		
Walzenbreite	mm	60	130	210	360	510	610	60	130	210	360	310	360		
Walzenbeschichtung		SYS2 (Rz 15)			poliert (Rz 2 - 4)		poliert (Rz 2 - 4)	SYS2 (Rz 15)			poliert (Rz 2 - 4)	SYS2 (Rz 15)			
Vorschubgenauigkeit	mm	± 0,02					± 0,02					± 0,02			
Gewicht	kg	145	160	175	250	290	320	145	160	175	250	350	370		
Schnellwechselsystem Vorschubwalzen	ja / nein	ja					ja					ja			
Beide Walzen angetrieben	ja / nein	ja					ja					ja			
Servomotorisches Lüften	ja / nein	ja					ja					ja			
Als Tandem einsetzbar	ja / nein	nein					nein					nein			
Segmentierte / Profilierte Ausführung	ja / nein	ja					ja					ja			

VORSCHUBWALZENBESCHICHTUNG AUF ANFRAGE

ÜBERSICHT SYS BANDVORSCHÜBE



Typ		AVM-50	AV-40	AV-120D	AV-150D	AV-200D	AV-300D	AV-450S	AVS-300 (TWIN POWER)	PVC-30	PVG-30	PV-60	PV-85	PZV-100	
Max. Bandbreite	mm	50 (54)	40 (65)	120 (135)	150 (170)	200 (235)	300 (335)	450 (470)	300 (335)	50 (65)	auf Anfrage	60	85	80	
Banddicke	mm	0,05 - 1 (3)	0,05 - 2				0,05 - 2	0,05 - 2 (4,5)	1 - 6 (St)	1 - 12 (Al)	0,05 - 1,5	0,05 - 1	0,05 - 2 (4)		0,05-2
Walzendurchmesser	mm	20,5	54,8	54,5			54,5	62,4	110	35,5		59,8		-	
Walzenbreite	mm	50	47	40 (57)	75 (92)	80	180	130	310	35/45 (65)		65	85	80	
Walzenbeschichtung		poliert (Rz 2-4)	SYS1 (Rz 4-6)			SYS2 (Rz 15)	SYS2 (Rz 15)	poliert (Rz 2-4)	SYS2 (Rz 15)	SYS1 (Rz 4-6)				-	
Vorschubgenauigkeit	mm	± 0,02					± 0,02				± 0,02			± 0,02	
Gewicht	kg	5	35	40	50	45	55	200	345	45		100		130	
Schnellwechselsystem Vorschubwalzen	ja / nein	nein			ja		ja			ja				ja (Zange)	
Beide Walzen angetrieben	ja / nein	nein		ja			ja			ja				ja (Zange)	
Servomotorisches Lüften	ja / nein	nein					nein				ja				ja
Als Tandem einsetzbar	ja / nein	nein			ja		nein			ja	nein	ja			
Profilierte Ausführung	ja / nein	ja					ja			ja				ja	

VORSCHUBWALZENBESCHICHTUNG AUF ANFRAGE

