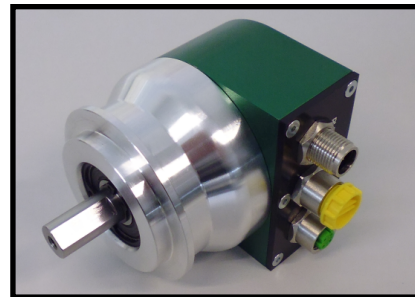


Merkmale:

- ▶ Drehgeber Singleturn
- ▶ Induktives Abtastprinzip, dauerhaft schockbeständig
- ▶ Auflösung: Singleturn 12 Bit
- ▶ Auflösung und Nullpunkt parametrierbar
- ▶ Hohe Schock- und Vibrationsfestigkeit
- ▶ EtherCAT



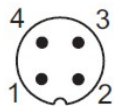
Technische Daten:

- ▶ Schritte/Umdrehung **4096 / 12 Bit**
- ▶ Betriebsspannung **10 - 30 VDC**
- ▶ Betriebsstrom **80 mA (24 VDC)**
- ▶ Betriebsdrehzahl **≤ 6000 U/min**
- ▶ Schnittstelle **EtherCAT**
- ▶ Funktion **Singleturn**
- ▶ Absolute Genauigkeit **± 120"**
- ▶ Werkstoffe **Gehäuse: Aluminium**
- ▶ Schutzart **IP 64 (Flansch dicht bis 4 bar)**
- ▶ Betriebstemperatur **-20°C - +85°C**
- ▶ Wellenbelastung **≤ 40 N axial, ≤ 60 N radial**
- ▶ Widerstandsfähigkeit **DIN EN 60068-2-6, Vibration 30 g, 55-2000 HZ**
DIN EN 60068-2-27, Schock 100 g, 6 ms

Anschluss:

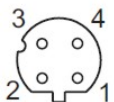
Betriebsspannung 1 x Stecker M12 (Stift), A-codiert

- Pin 1 UB Betriebsspannung
- Pin 2 N.C. nicht belegt
- Pin 3 GND Masseanschluss
- Pin 4 N.C. nicht belegt



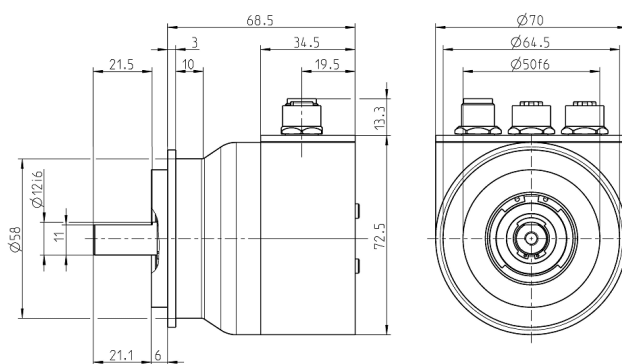
EtherCAT 2 x Stecker M12 (Buchse), D-codiert

- Pin 1 TxD+ Sendedaten+
- Pin 2 RxD+ Empfangsdaten+
- Pin 3 TxD- Sendedaten-
- Pin 4 RxD- Empfangsdaten-



Abmessungen:

Maßangaben in mm



Bestell-Nummer:

Winkelcodierer ENC-400: V70102284

Andere Ausführungen auf Anfrage